

## Modelo padrão de implantação

Este tutorial tem o objetivo de esclarecer quanto a representação do Modelo Padrão de Implantação solicitado em extensão dwg para o Departamento de Cadastro Imobiliário.

Os modelos devem ser apresentados da seguinte forma:

- Implantação do Pavimento Térreo:
  - representação do lote conforme medidas da matrícula;
  - representação do perímetro da construção, hachura construção pavimento térreo, e quando ambiente com 3 paredes ou menos este deve ser representado com hachura de telheiro ou áreas com 3 paredes ou menos (com ou sem laje);
  - Se tiver mais de um pavimento indicar seu perímetro tracejado neste pavimento;
- Se tiver mais Pavimentos:
  - eles devem ser representados apenas com o perímetro de sua construção sem a representação do lote, hachura construção demais pavimentos e se for o caso telheiro ou áreas com 3 paredes ou menos;
  - Quando pé direito duplo não representar o vazio, representar apenas o perímetro da área que foi considerada a construir.
- Quando tiver piscina representa-la com seu perímetro e hachura piscina.

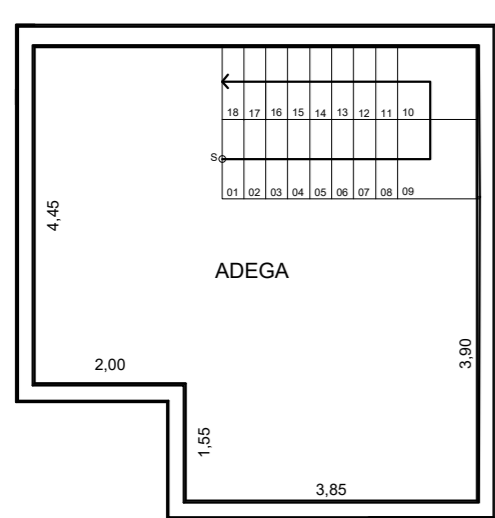
**Não apague e nem altere a legenda ela deve ser mantida da forma como esta pois é o padrão do banco de dados.**

Configuração das penas:

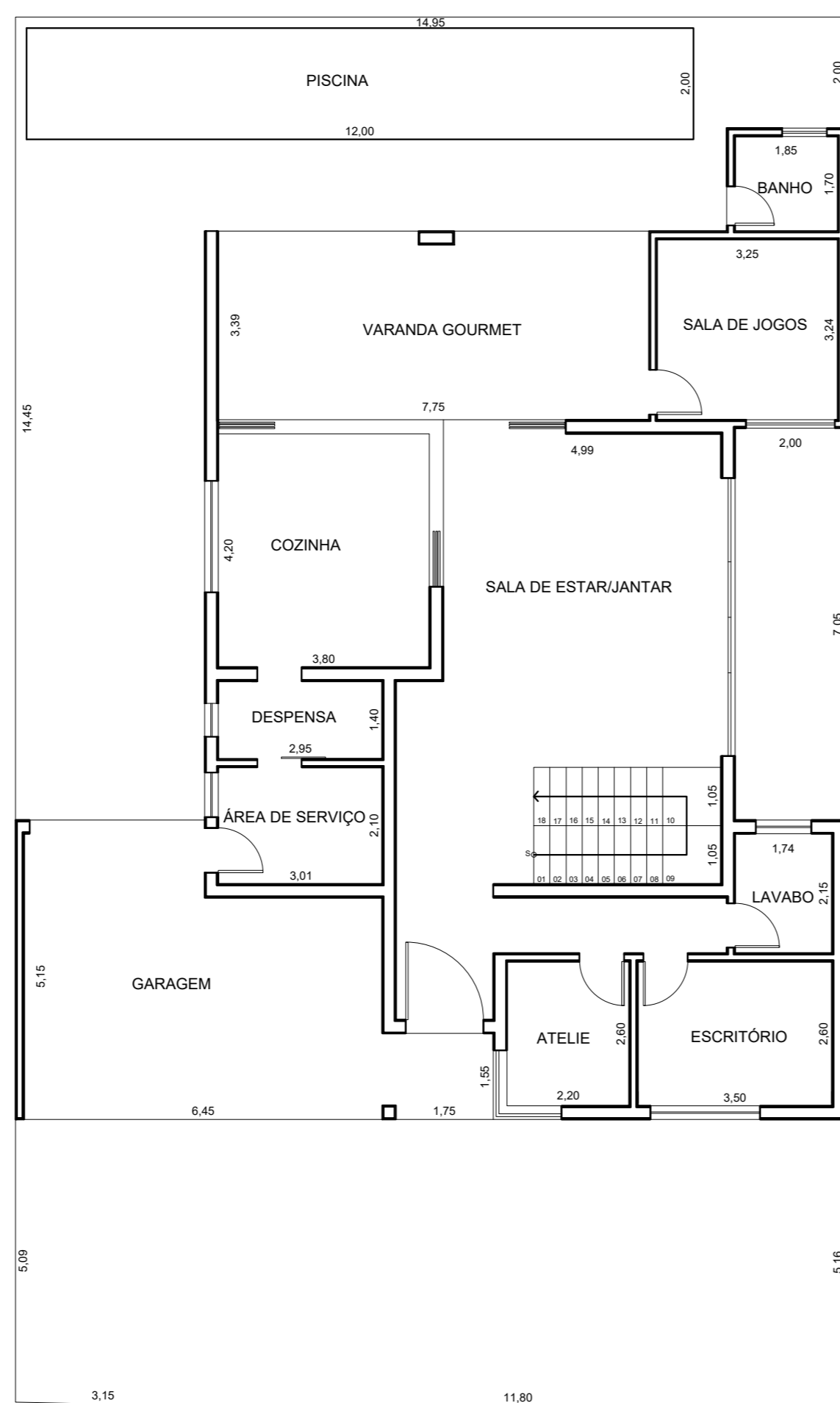
Layers	Cor	Tipo de linha	Espessura da linha	Hachura
Demais pavimentos	35	continuous	default	ANSI37
Pavimento térreo	white	continuous	default	ANSI31
Projeção pavimento	red	Hidden2	default	
Medidas construção	white	continuous	default	
Medidas terreno	60	continuous	default	
Piscina	145	continuous	default	FLEX
3 Paredes ou menos	40	continuous	default	AR-RSHKE
Terreno	60	continuous	default	
Texto	70	continuous	default	

**Disponibilizamos para download em nosso site o arquivo em extensão dwg que deve ser seguido em seus layers, hachuras, cores, cotas e legenda.**  
[www.indaiatuba.sp.gov.br/engenharia/downloads/modelos/](http://www.indaiatuba.sp.gov.br/engenharia/downloads/modelos/)

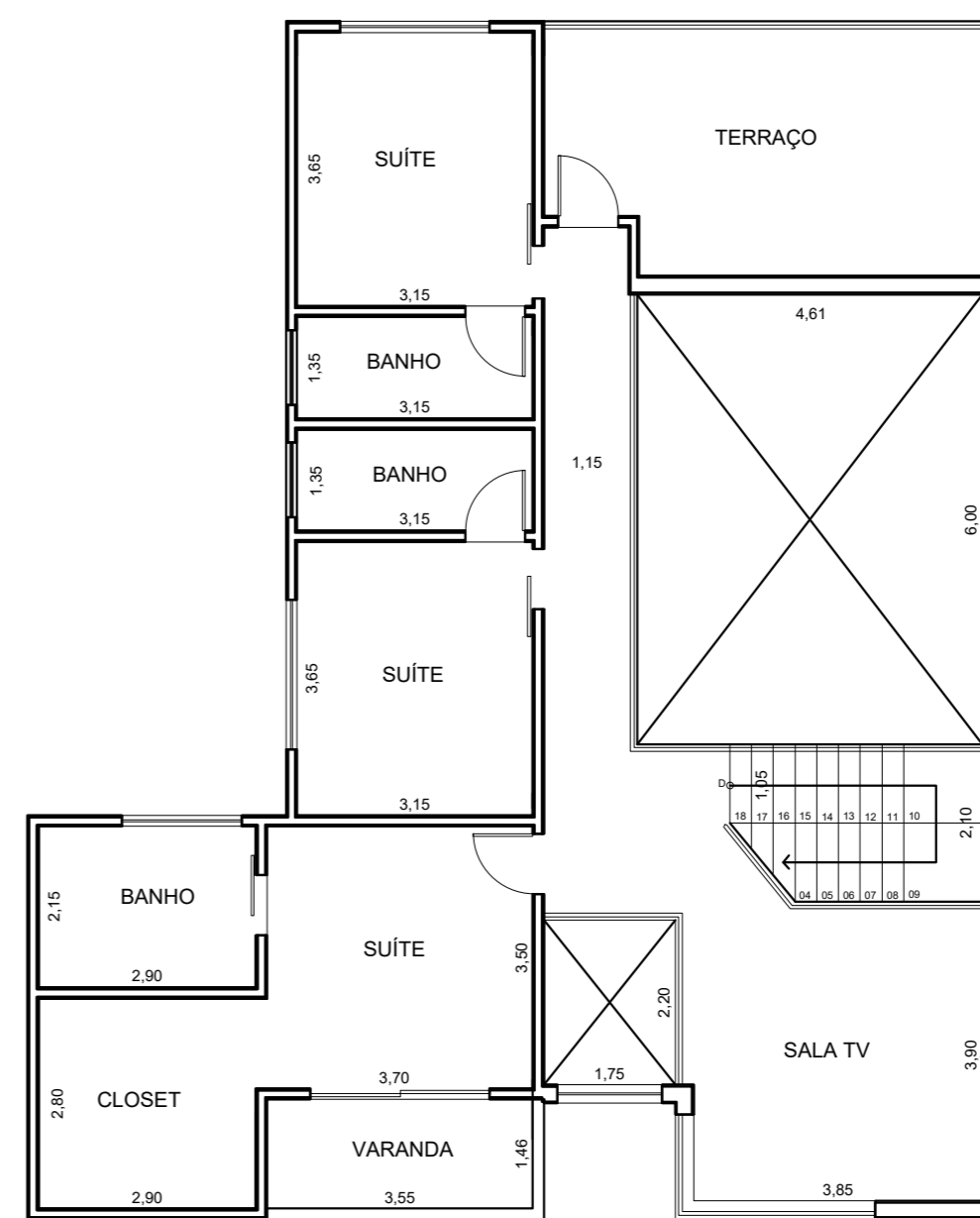
Segue abaixo o modelo para exemplificar a utilização de cada hachura.



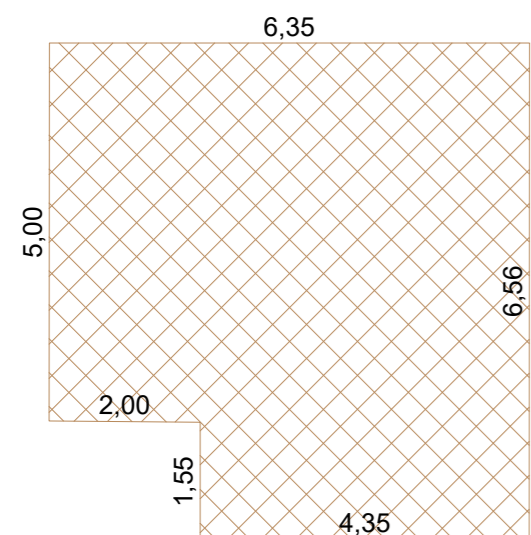
PLANTA PAVIMENTO SUBSOLO  
ESCALA 1:100



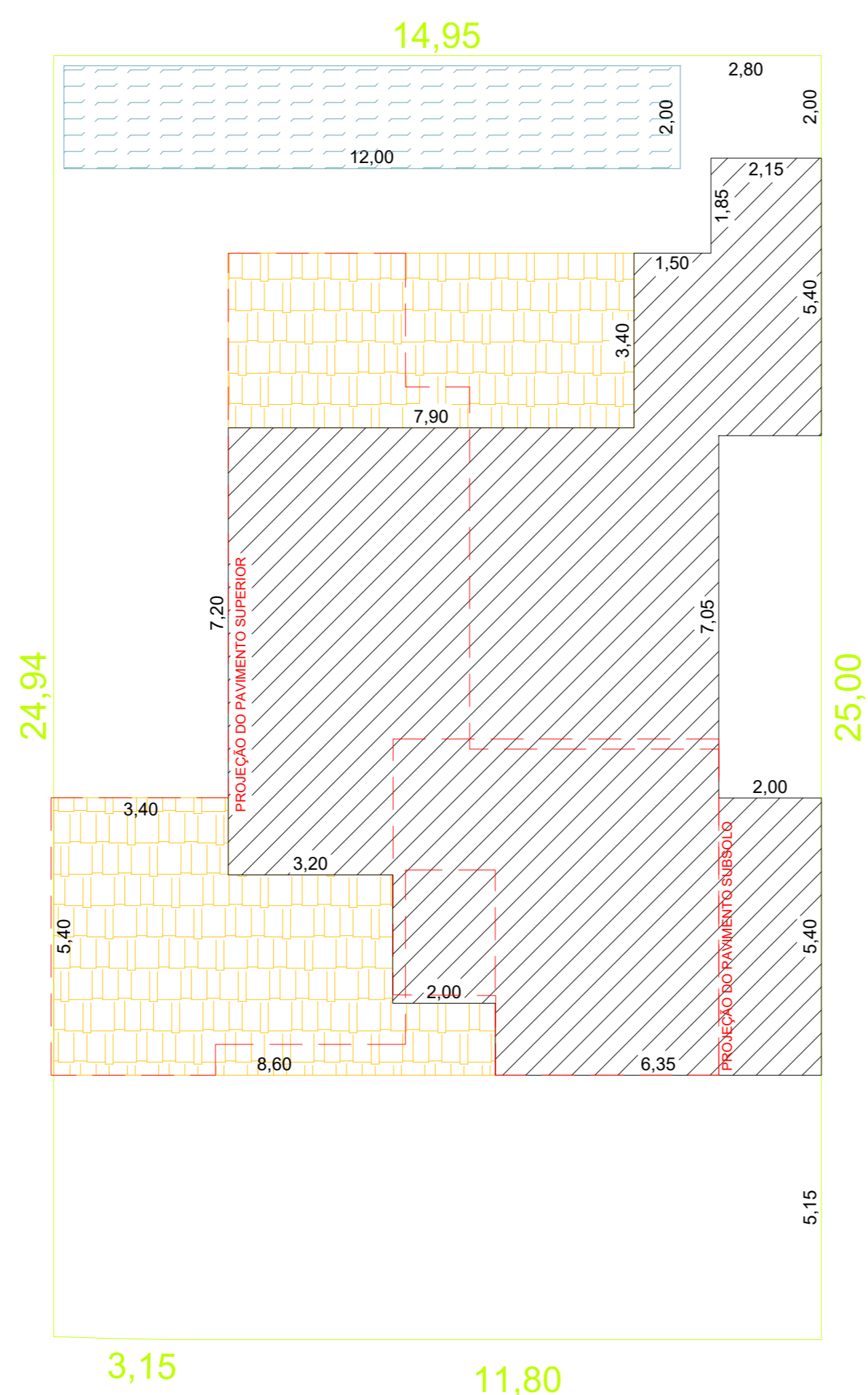
PLANTA PAVIMENTO TÉRREO  
ESCALA 1:100



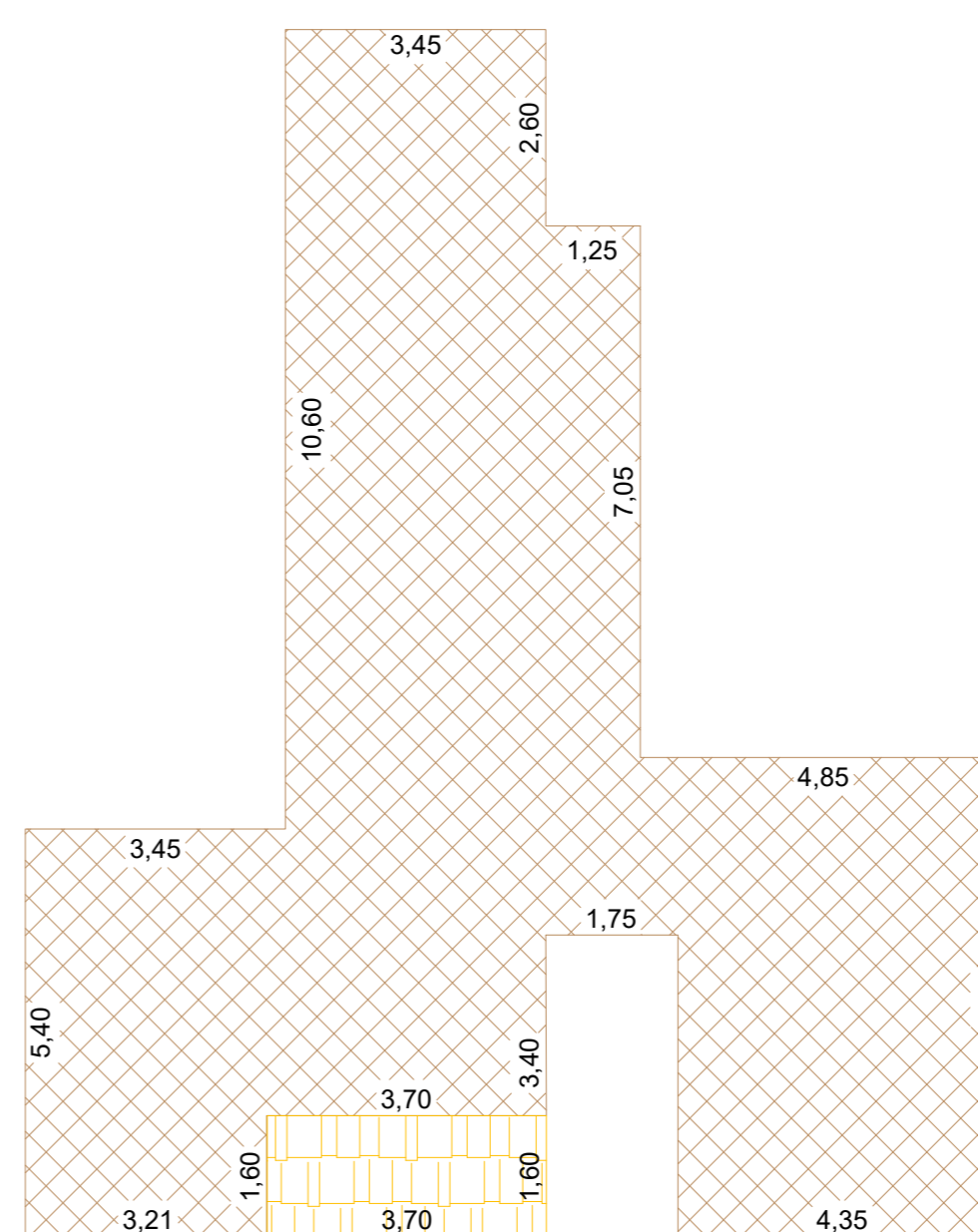
PLANTA PAVIMENTO SUPERIOR  
ESCALA 1:100



IMPLANTAÇÃO PAVIMENTO SUBSOLO  
ESCALA 1:100



IMPLANTAÇÃO PAVIMENTO TÉRREO  
ESCALA 1:100



IMPLANTAÇÃO PAVIMENTO SUPERIOR  
ESCALA 1:100

LEGENDA

- TELHEIRO OU ÁREAS COM 3 PAREDES OU MENOS (COM OU SEM LAJE)
- CONSTRUÇÃO PAVIMENTO TÉRREO
- CONSTRUÇÃO DE MAIS PAVIMENTOS (PAV. SUPERIOR, 1º PAVIMENTO, SUBSOLO, ...)
- PISCINA